

Reunião de Resultados Faelce

Período: Abril 2020



Cenário Econômico

Internacional



Pandemia do Coronavirus (COVID 19)

Guerra Comercial EUA x CHINA

BREXIT – Saída do UK da Comunidade Europeia

Brasil



Taxa Selic => 3,00% a.a (COPOM de 06/05/2020)

Inflação Projetada 2020 => 1,9% | 0,22% até abr

Taxa de Juros Real 2020 => 1,08% a.a

PIB Projetado 2020: **-5,4%** | (2019 => 1,1%)

Bolsa Valores => **-30,39%** (2019 => 31,58%)

Dólar => R\$ 5,43/USD (2019 => R\$4,03/USD) + 34%

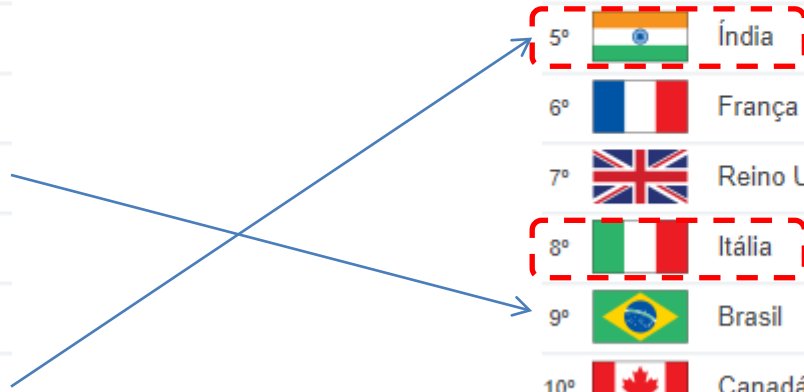
Cenário Econômico

Cenário em 2011

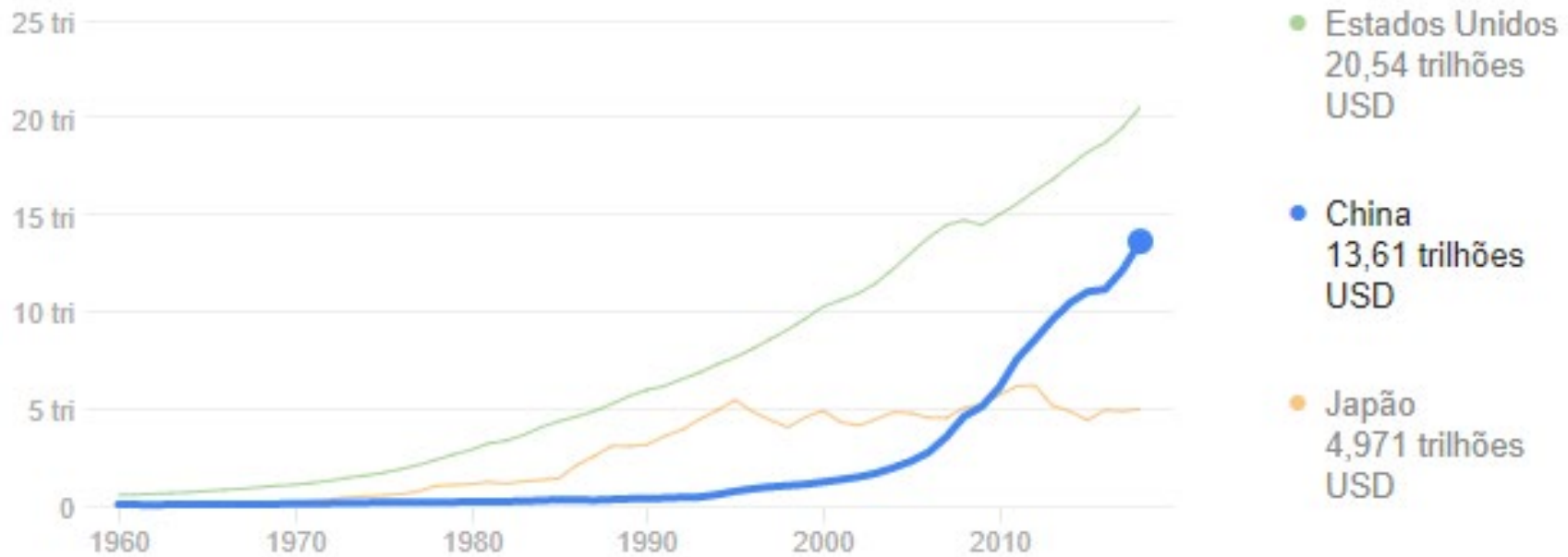
1º		Estados Unidos
2º		China
3º		Japão
4º		Alemanha
5º		França
6º		Reino Unido
7º		Brasil
8º		Itália
9º		Rússia
10º		Índia
11º		Canadá

Cenário em 2020

1º		Estados Unidos
2º		China
3º		Japão
4º		Alemanha
5º		Índia
6º		França
7º		Reino Unido
8º		Itália
9º		Brasil
10º		Canadá
11º		Rússia



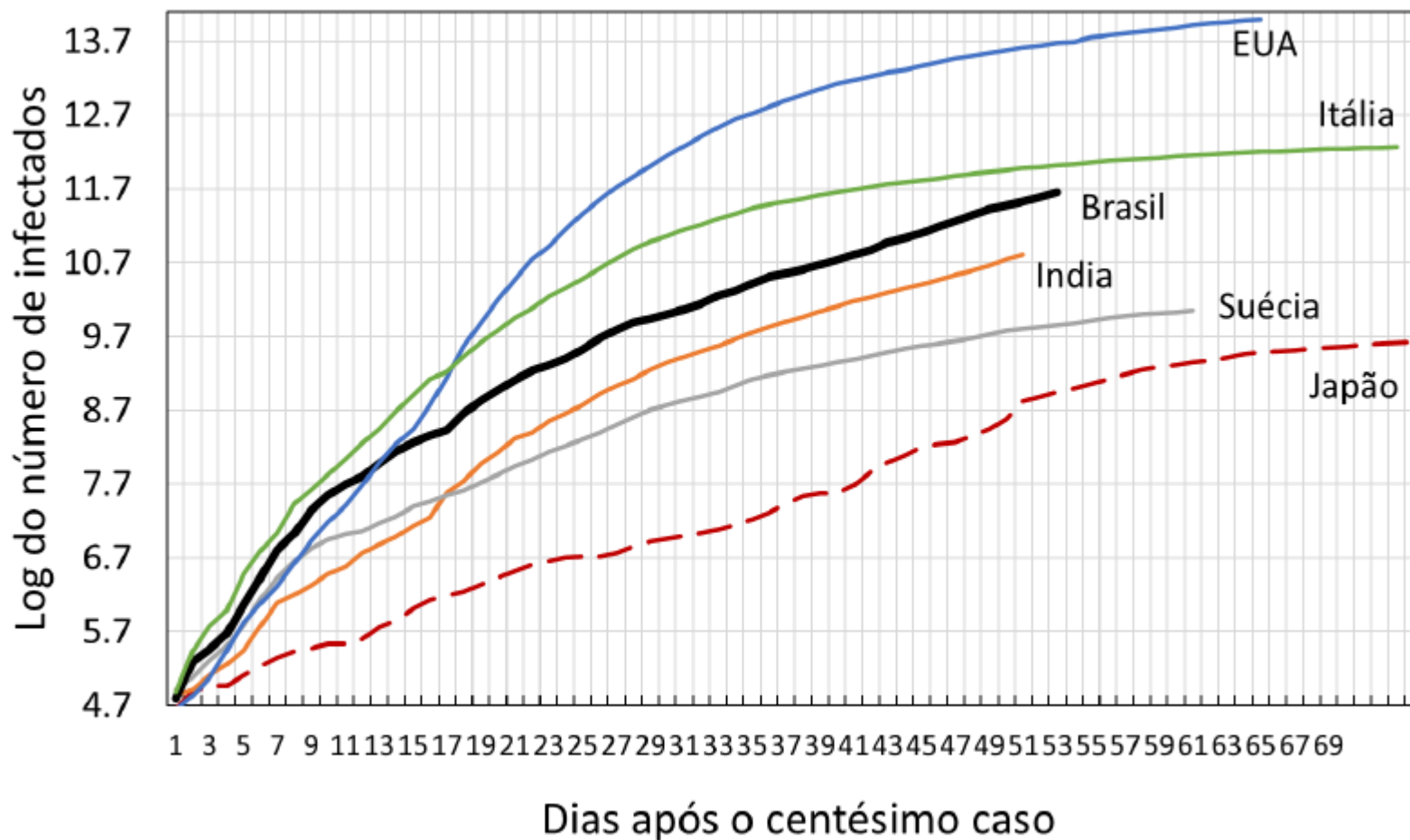
Cenário Econômico



Brasil (2019)
R\$ 7,3 trilhões
USD 1,3 trilhões

Cenário Econômico

Evolução Casos COVID-19 - Países selecionados



Source: Prepared by the authors using data from the World Health Organization.

Cenário Econômico

Emergentes superam países ricos

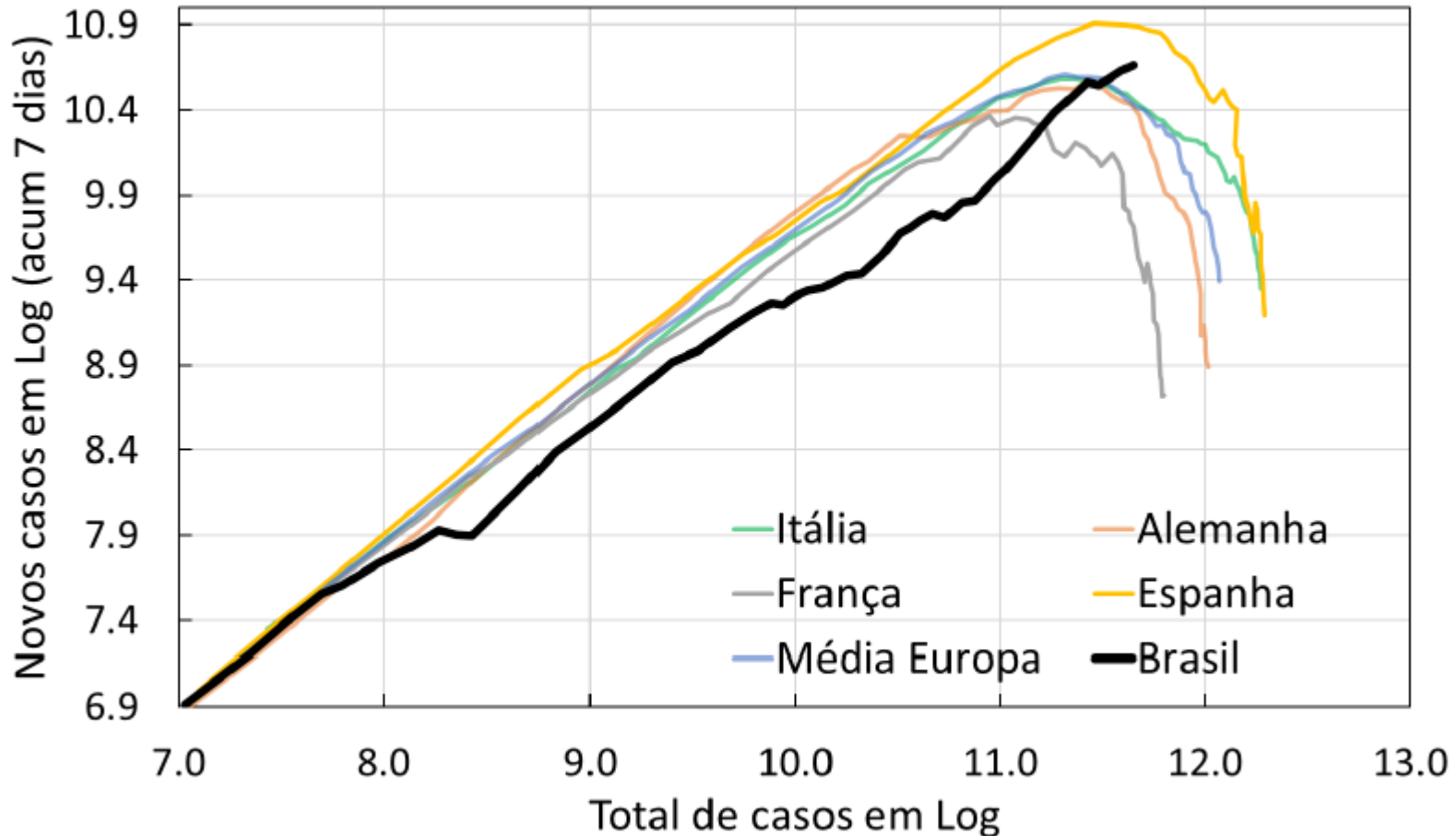
Em novos casos de covid-19

— Países desenvolvidos — Países emergentes



Cenário Econômico

Evolução do COVID-19

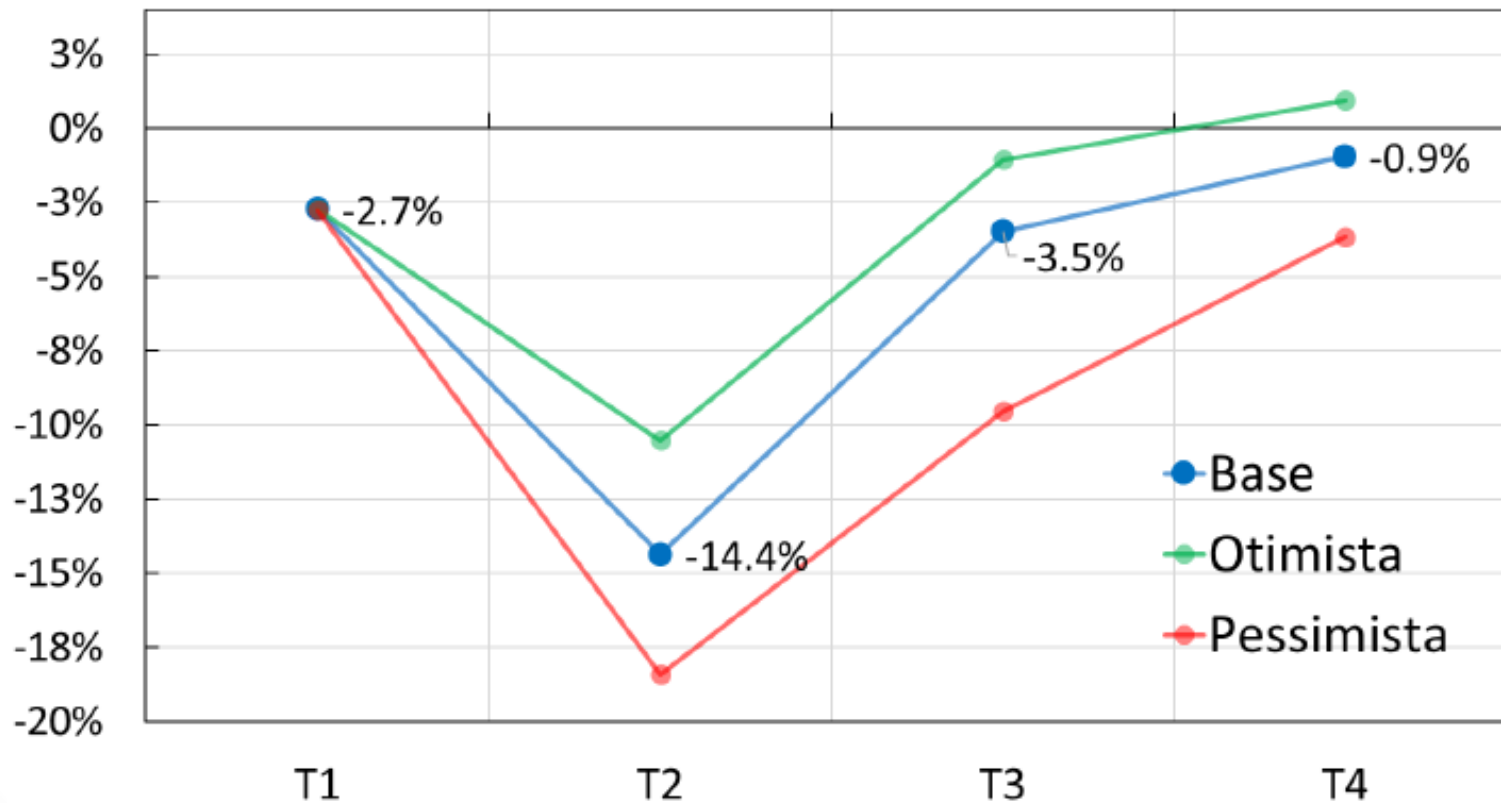


Source: Prepared by the authors using data from the World Health Organization.

Cenário Econômico

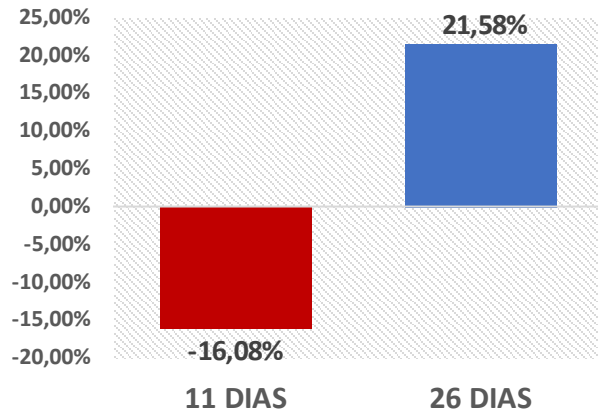
PIB 2020 Variação interanual

(variação em relação ao mesmo trimestre do ano anterior)

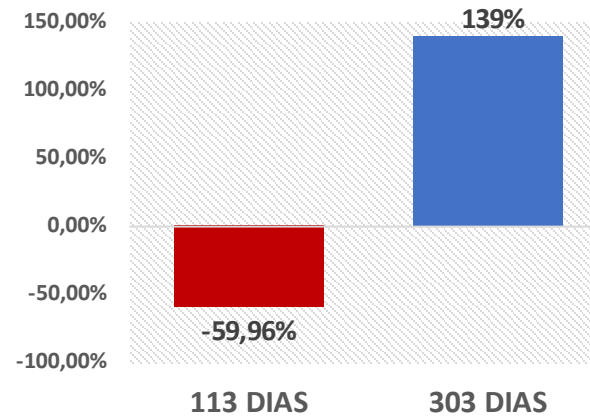


Cenário Econômico

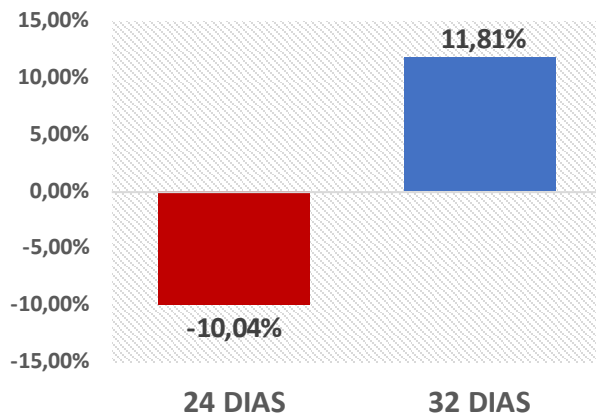
TORRE GÊMEAS 2001



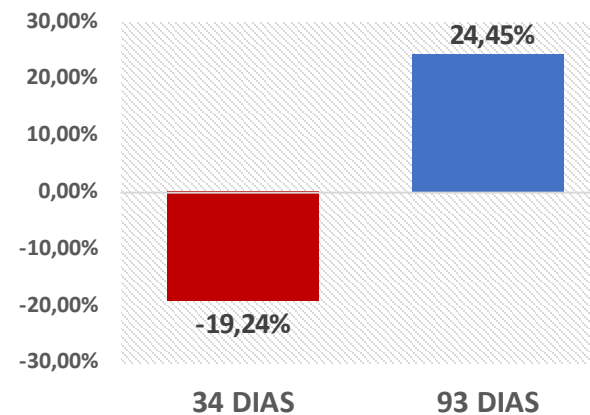
CRISE DE 2008



ÁUDIOS JOESLEY 2017



CAMINHONEIROS 2018

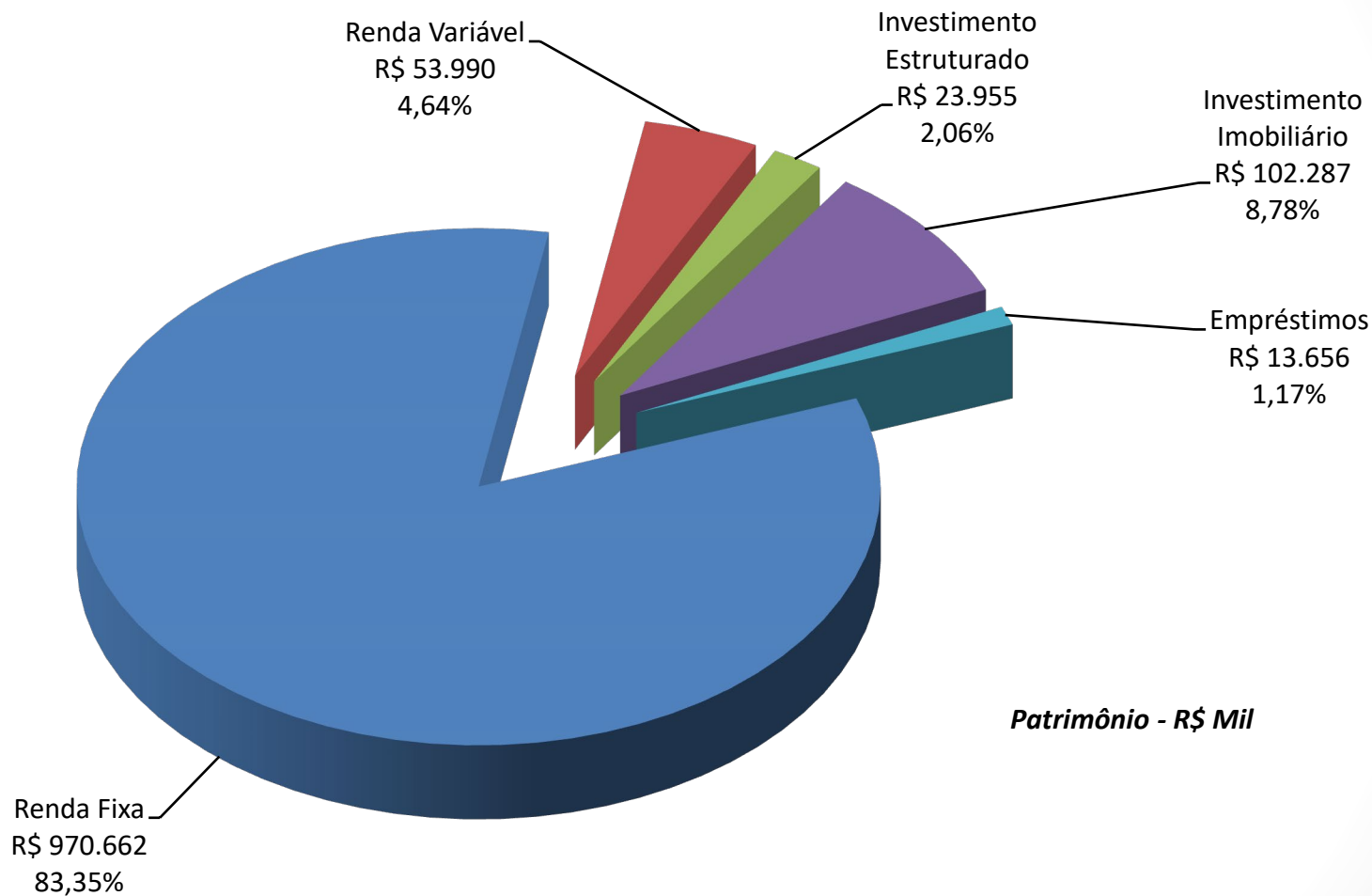


Dados e Resultados

Plano BD

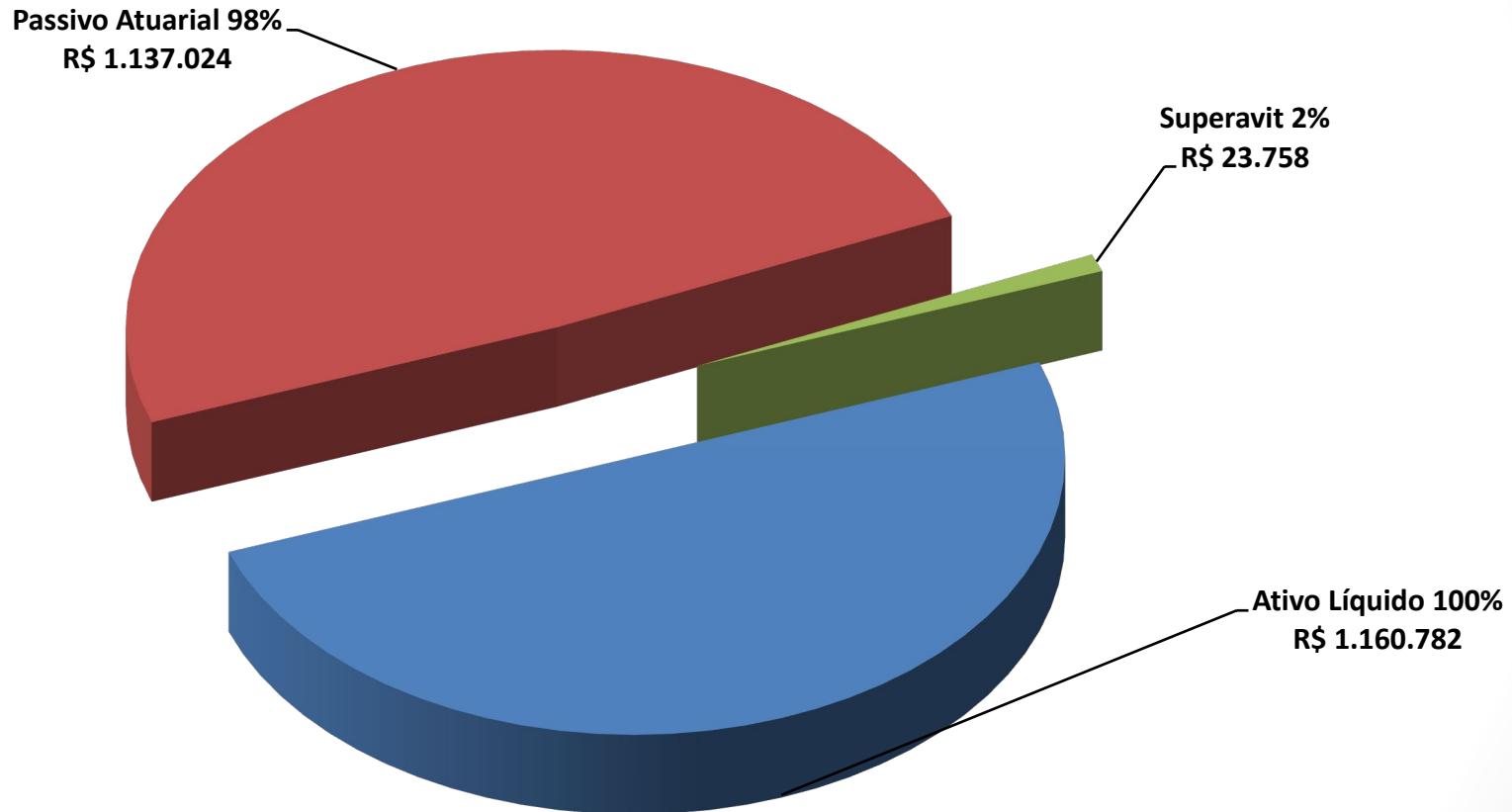


Patrimônio por Segmento de Investimento (R\$ mil) – Plano BD

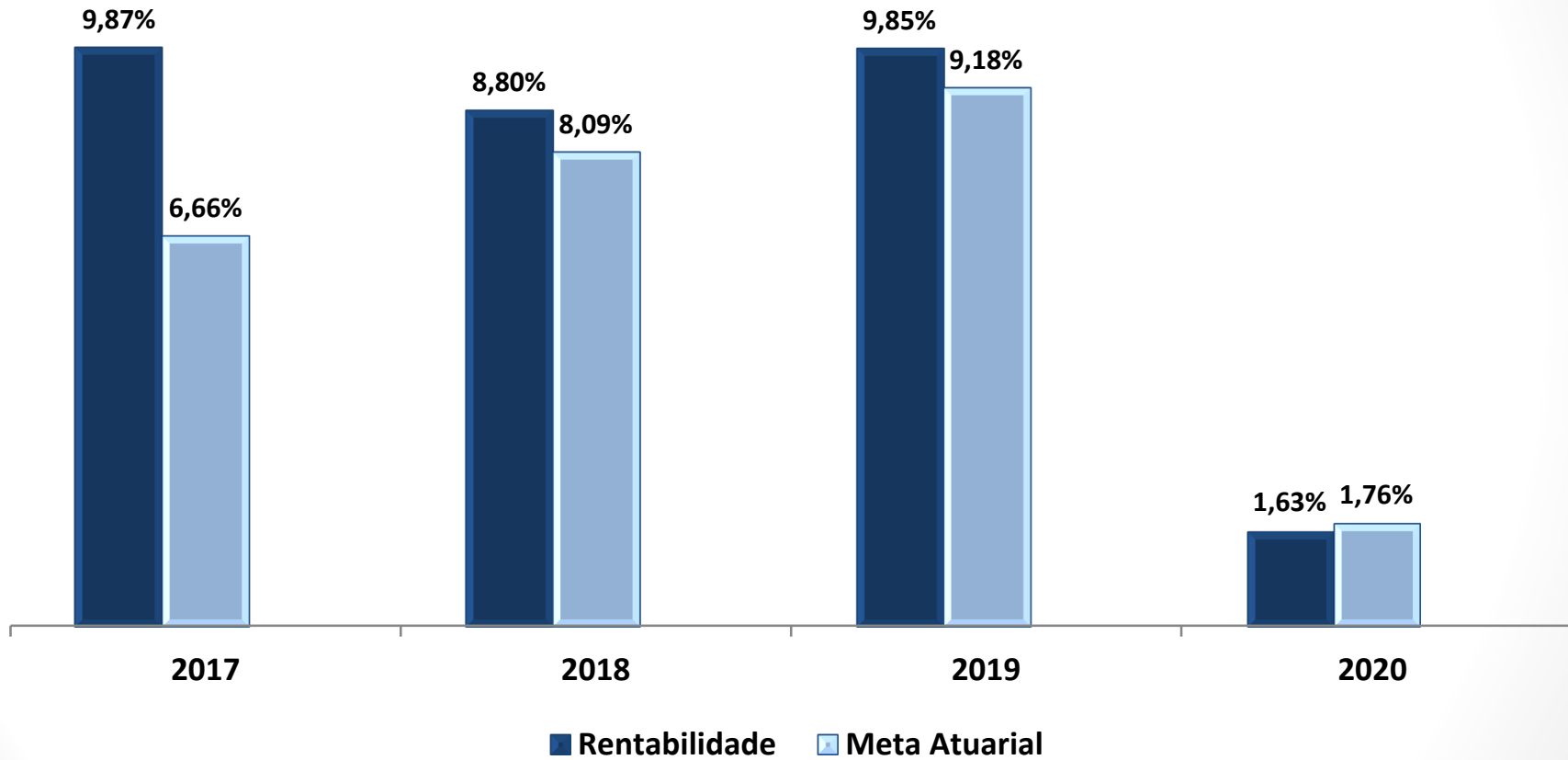


Patrimônio - R\$ Mil

Relação Ativo Total x Passivo Atuarial (R\$ mil) – Plano BD



Rentabilidade x Meta Atuarial – Plano BD



Resultado 2020 - Plano BD

Plano BD	jan-2020	fev-2020	mar-2020	abr-2020	Acumulado
Rentabilidade	1,03%	0,71%	-0,51%	0,39%	1,63%
Meta Atuarial	0,55%	0,53%	0,54%	0,13%	1,76%

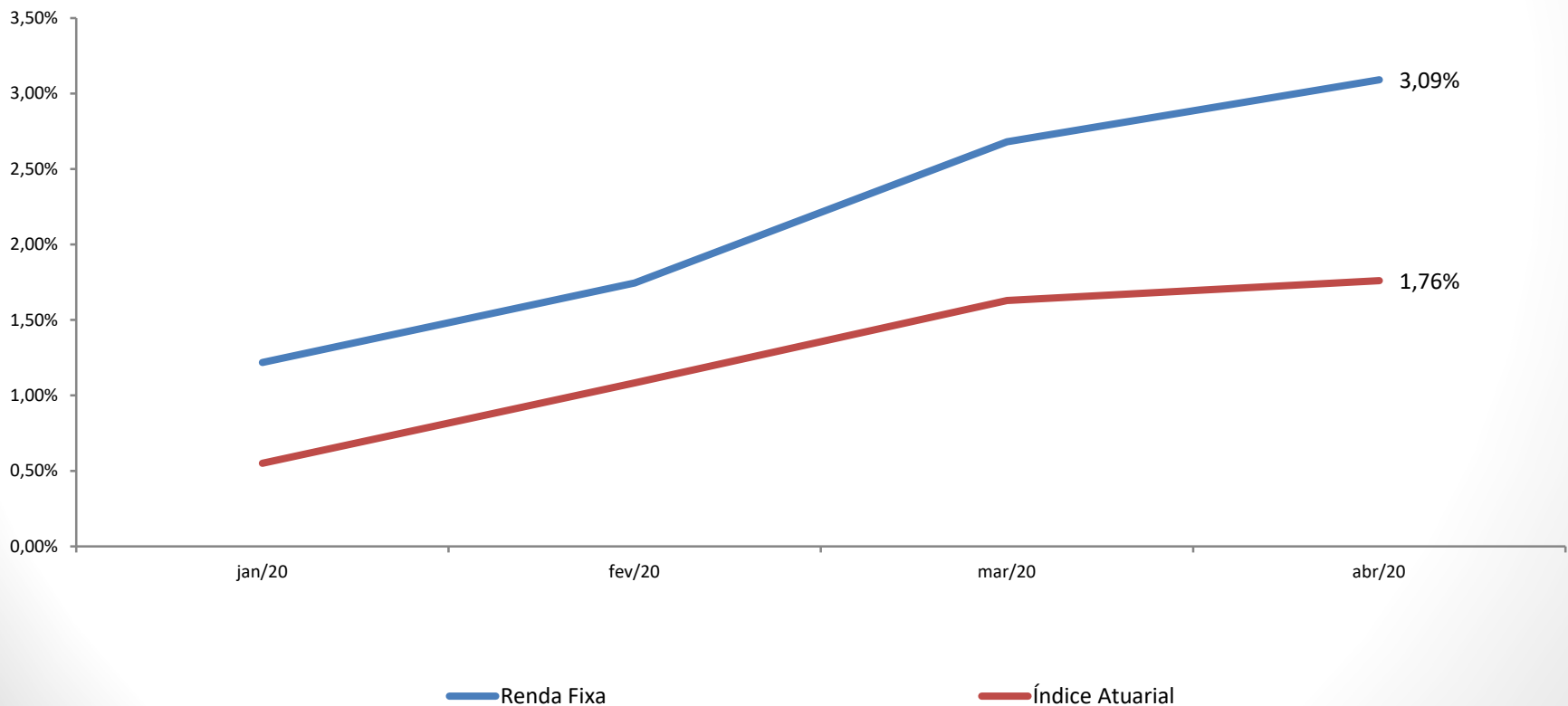
Investimentos Plano BD



Resultado 2020 - Plano BD

Renda Fixa	jan-2020	fev-2020	mar-2020	abr-2020	Acumulado
Rentabilidade	1,22%	0,52%	0,92%	0,40%	3,09%
Meta Atuarial	0,55%	0,53%	0,54%	0,13%	1,76%

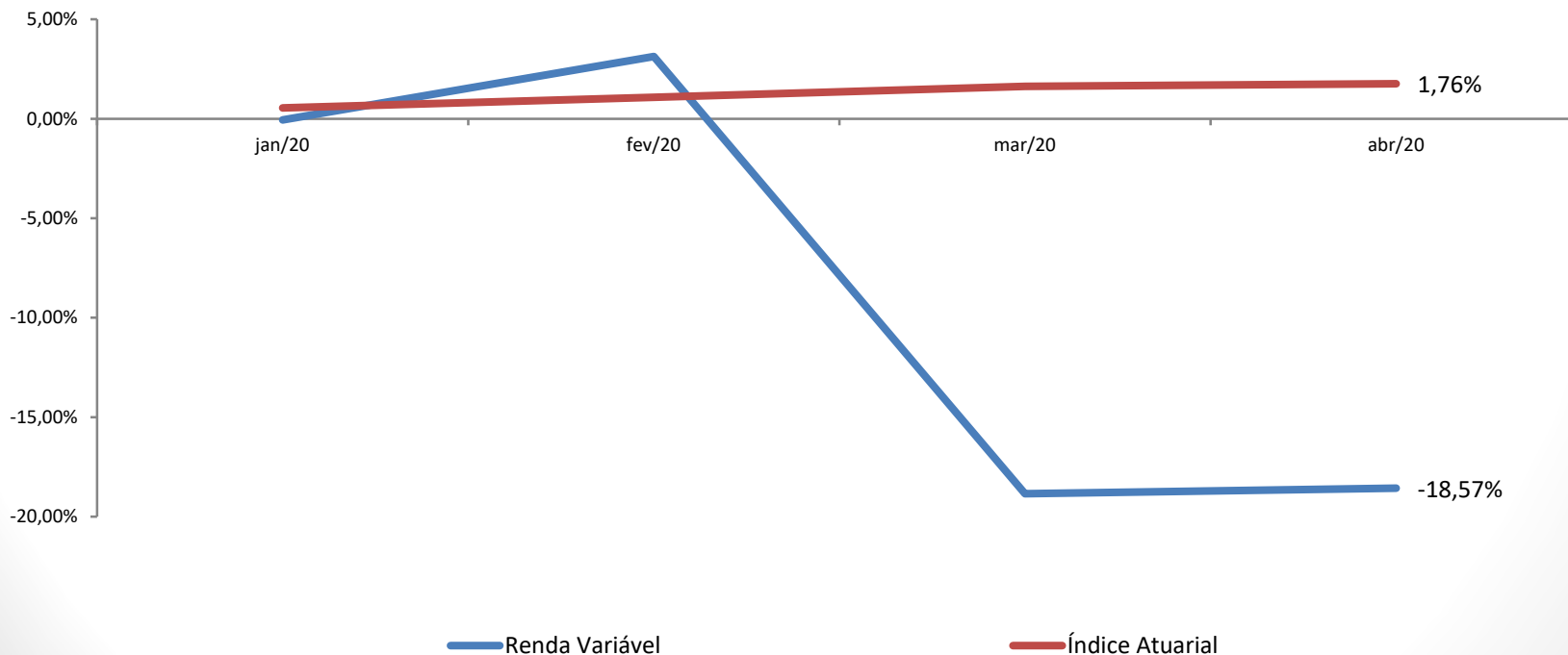
Renda Fixa - Plano BD



Resultado 2020 - Plano BD

Renda Variável	jan-2020	fev-2020	mar-2020	abr-2020	Acumulado
Rentabilidade	-0,05%	3,19%	-21,32%	0,35%	-18,57%
Meta Atuarial	0,55%	0,53%	0,54%	0,13%	1,76%

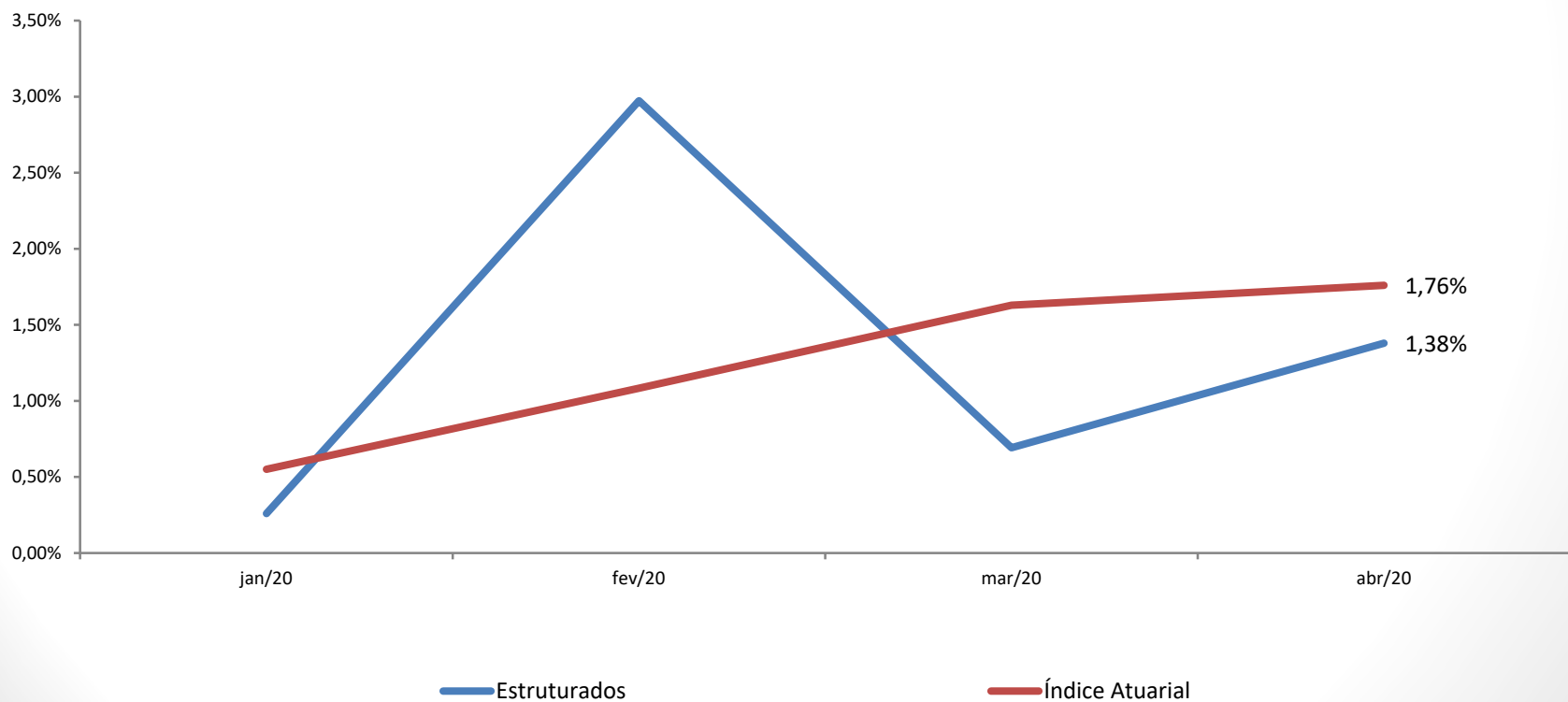
Renda Variável - Plano BD



Resultado 2020 - Plano BD

Invest. Estruturados	jan-2020	fev-2020	mar-2020	abr-2020	Acumulado
Rentabilidade	0,26%	2,82%	-2,32%	0,69%	1,38%
Meta Atuarial	0,55%	0,53%	0,54%	0,13%	1,76%

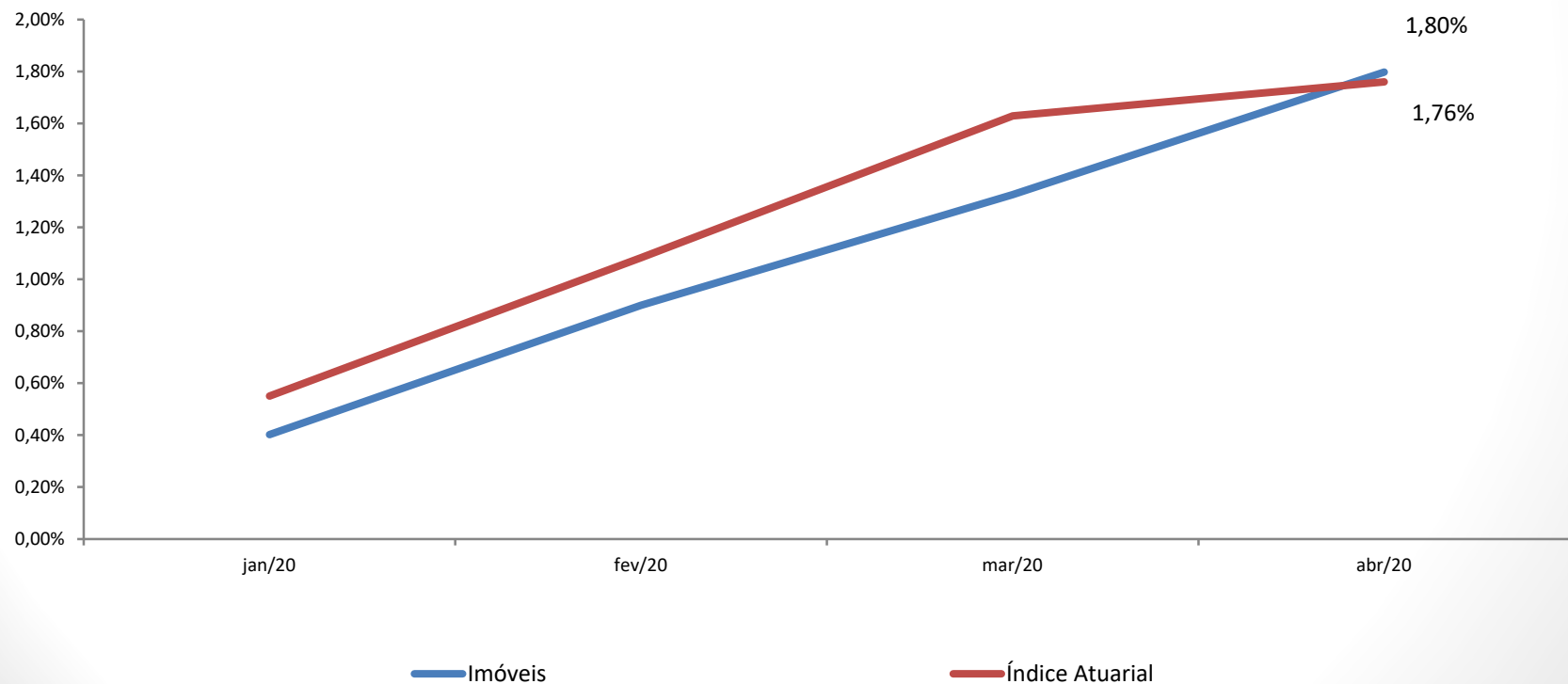
Estruturados - Plano BD



Resultado 2020 - Plano BD

Investimento Imobiliário	jan-2020	fev-2020	mar-2020	abr-2020	Acumulado
Rentabilidade	0,40%	0,50%	0,42%	0,47%	1,80%
Meta Atuarial	0,55%	0,53%	0,54%	0,13%	1,76%

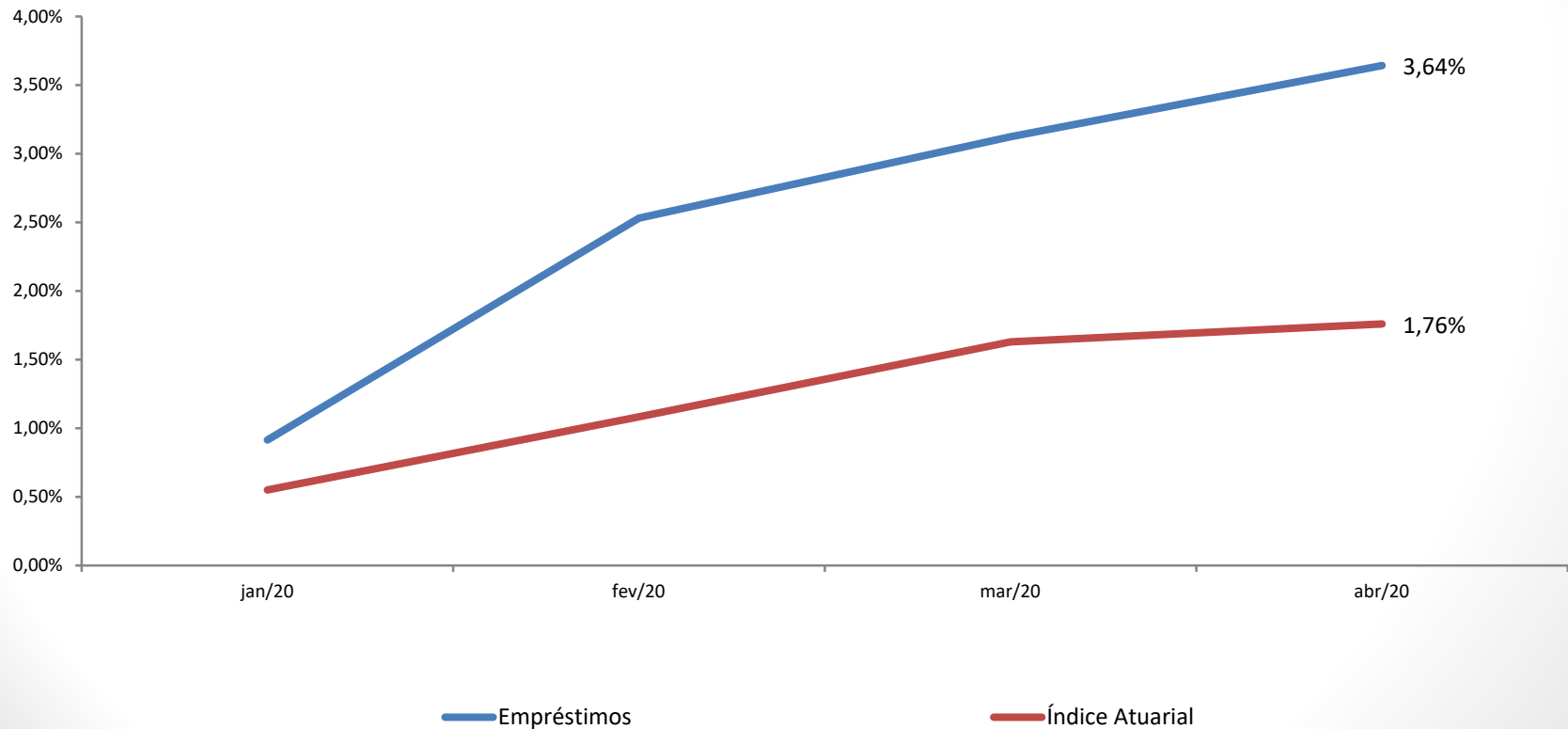
Investimento Imobiliário - Plano BD



Resultado 2020 - Plano BD

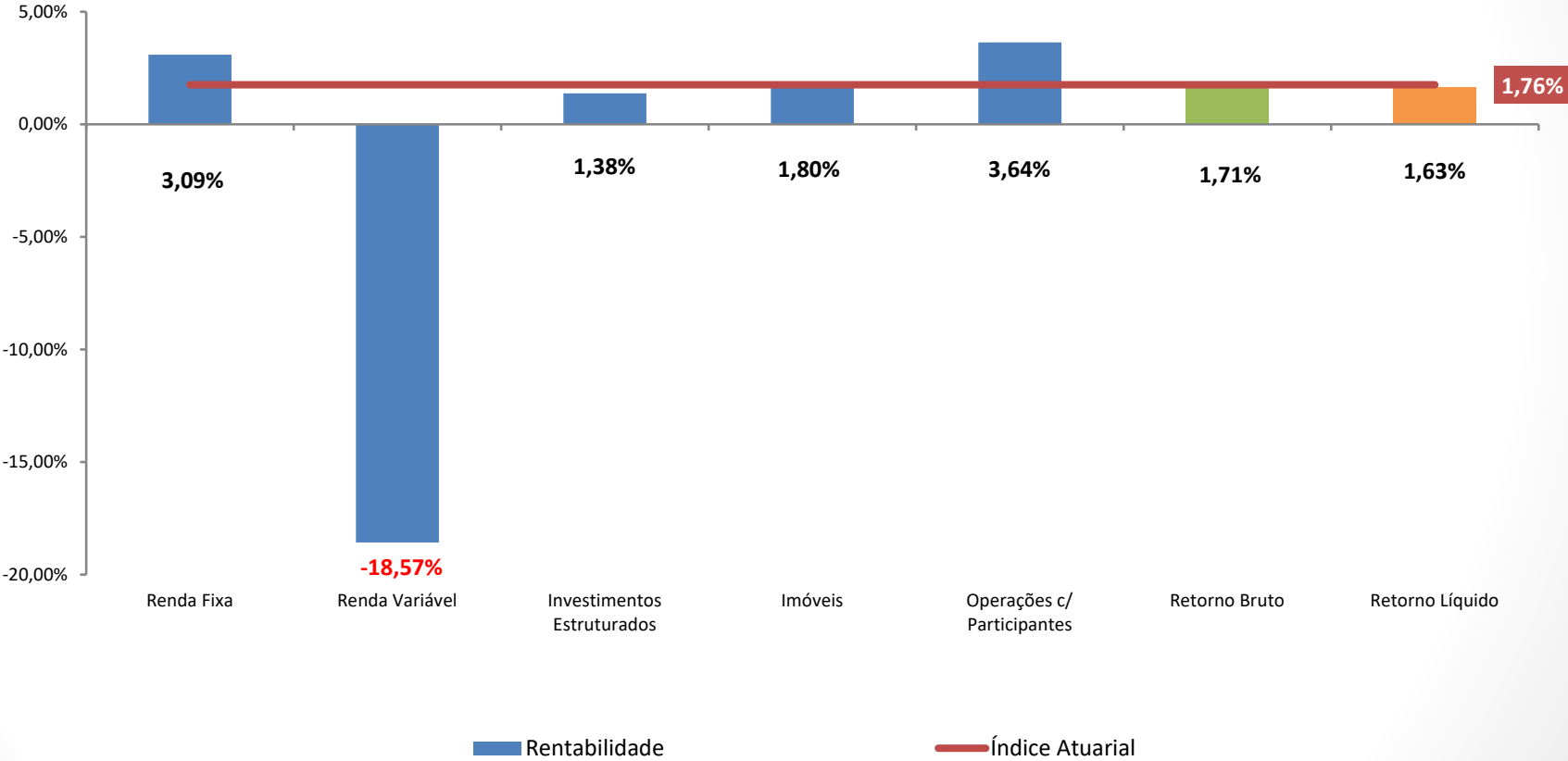
Operações c/ Participantes	jan-2020	fev-2020	mar-2020	abr-2020	Acumulado
Rentabilidade	0,91%	1,60%	0,57%	0,49%	3,64%
Meta Atuarial	0,55%	0,53%	0,54%	0,13%	1,76%

Empréstimos - Plano BD

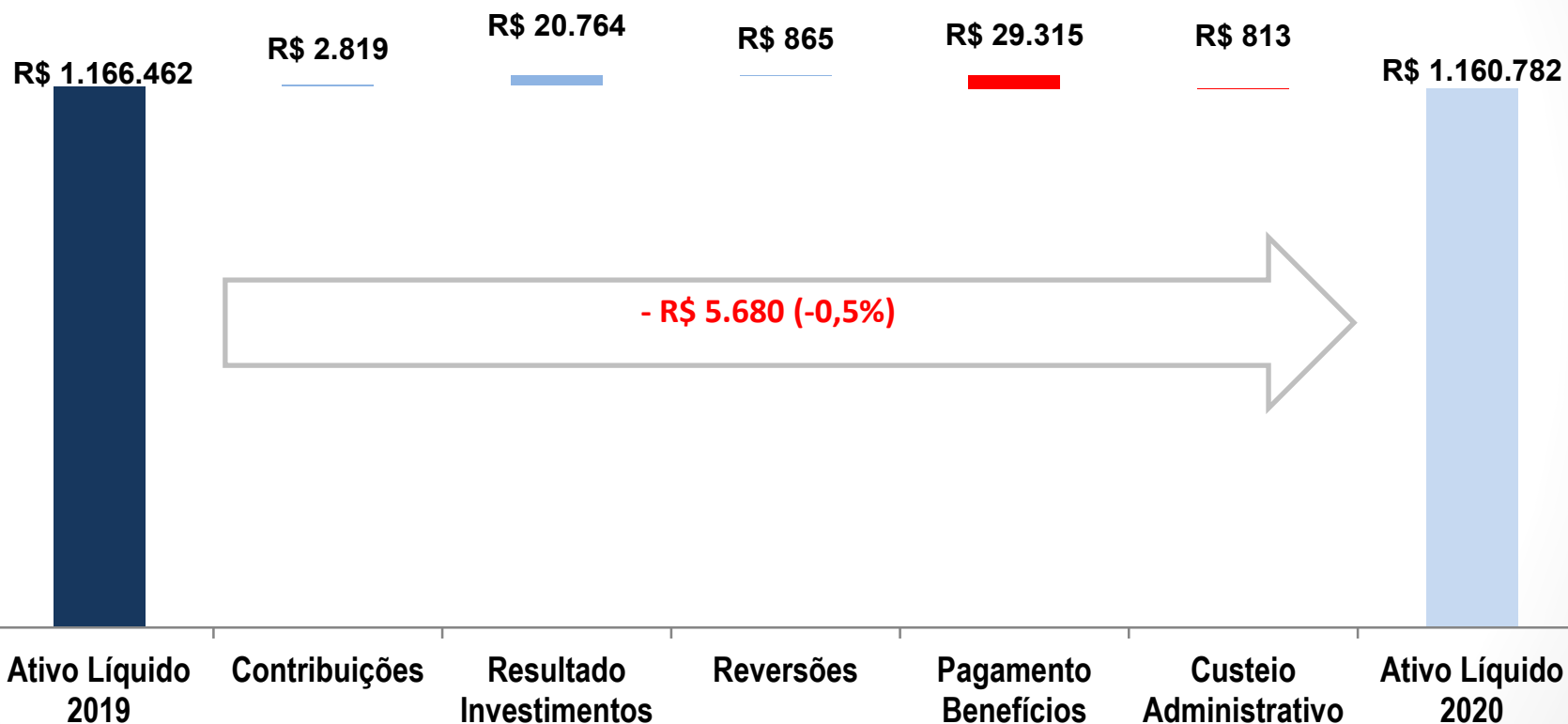


Rentabilidade x Meta Atuarial – Plano BD

Investimentos - Plano BD

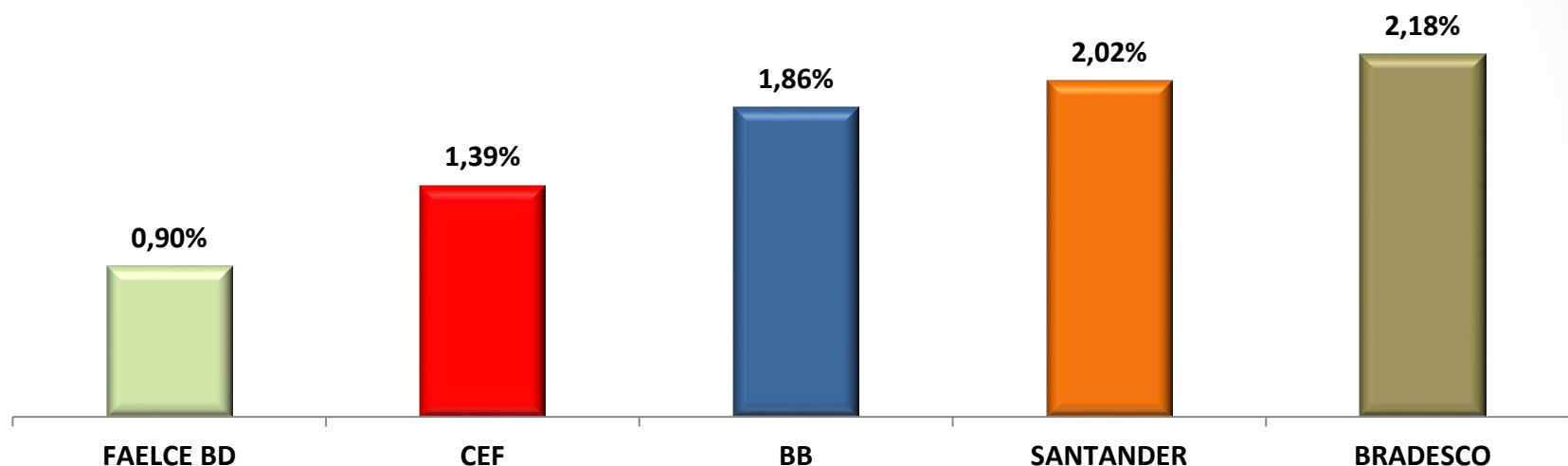


Demonstração da Mutaç o Patrimonial (R\$ mil) - Plano BD



Taxas de Empréstimo – Plano BD – (% ao mês)

TAXAS DE EMPRÉSTIMOS (% MÊS)



Comparativo Taxas de Empréstimos		
Instituição	Taxa Mensal	Taxa Anual
FAELCE BD	0,90%	11,40%
CEF	1,39%	18,02%
BB	1,86%	24,75%
SANTANDER	2,02%	27,12%
BRADESCO	2,18%	29,54%

Composição Taxa	
FAELCE	% MENSAL
Inflação Prevista	0,1815%
Taxa Juros	0,3833%
Taxa Seguro	0,2787%
Taxa Adm	0,0600%
Taxa Resultante	0,90%

Inflação Prevista: 2,20% a.a. Posição: Abr-2020

Fonte: Boletim Focus

Acontece na Faelce



Faelce simplifica Concessão de Empréstimos

Em função do estado de isolamento social, e consequente dificuldade de acesso a impressão e digitalização de contrato, a Faelce está simplificando o processo de concessão de empréstimos aos participantes da Enel:

1º Passo => Solicitar a simulação de empréstimo por e-mail (@enel.com);

2º Passo => Receber a simulação de empréstimo ;

3º Passo => Solicitar o empréstimo nas condições simuladas e declarar ter conhecimento dos termos contratuais.

Concessões através do e-mail: faelce@faelce.com.br e gisele@faelce.com.br



Contribuição Voluntária: comece agora pelo bem-estar do seu futuro

Para você que faz parte do Plano de Contribuição Definida (Plano CD), isso já deixa você em uma situação bastante confortável. É possível fazer mais e aumentar um pouco a sua renda de aposentaria, de acordo com o padrão de vida estipulado.

A contribuição mensal esporádica pode ser realizada em qualquer tempo. O ideal é fazer um planejamento mensal, em vez de um aporte somente no final do ano. Tais aportes aumentam o saldo e, conseqüentemente, sua reserva de aposentadoria. Com isso, diminui também o esforço para atingir o valor ideal para a sua aposentadoria.

Você sabia?

É possível deduzir da base de cálculo do IR **até 12%** da renda bruta anual em contribuições para previdência complementar.



Faelce lança novo site institucional

O novo portal inclui mais facilidade e funcionalidade para o usuário. Após um trabalho de revisão e desenvolvimento de conteúdo e forma, contando com o apoio de diversas áreas da entidade, a Faelce põe no ar uma versão do site institucional bem mais adequada às necessidades do participante da entidade.

O conceito desta versão teve como base a responsividade, ou seja; o site da Faelce agora pode ser acessado a partir de qualquer aparelho conectado à internet (celular, PC, notebook e etc), sempre privilegiando a melhor forma de apresentação das informações e adaptando-as à tela do aparelho.

Acesse ***www.faelce.com.br*** e confira um novo site preparado especialmente para você.



Faelce divulga Relatório Anual de Atividades 2019

O Relatório Anual de Atividades (RAI) relativo ao exercício do ano de 2019 já está disponível no site da Faelce.

O documento traz informações como as demonstrações atuariais e contábeis, parecer atuarial, parecer do Conselho Fiscal e manifestação do Conselho Deliberativo.





Obrigado!

Previdência para uma vida melhor!

